



1

¿Cuándo debo hablar con mi doctor sobre la prueba de Lp(a)?

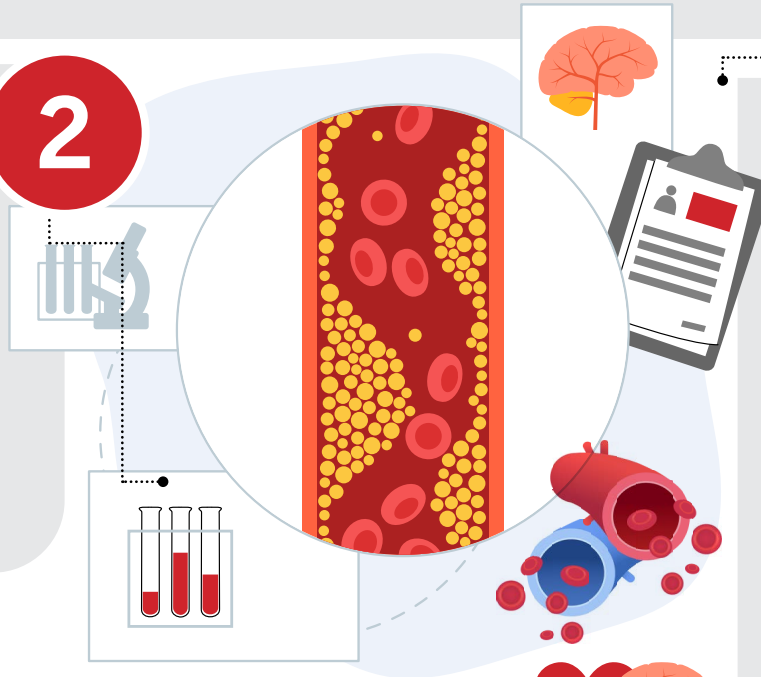
- Antecedentes familiares o personales de enfermedades cardíacas prematuras (es decir, menores de 45 años para hombres y menores de 55 años para mujeres)
- Antecedentes familiares conocidos de niveles altos de Lp(a)
- Diagnóstico de hipercolesterolemia familiar (HF), una afección hereditaria que provoca que el cuerpo recicle de forma deficiente el colesterol LDL o colesterol malo



2

¿Cómo puedo someterme a un análisis?

- La prueba estandar de colesterol, también llamado panel lípido, no incluye la medida de Lp(a).
- Habla con tu doctor sobre añadir la prueba de Lp(a) a tu próxima prueba de colesterol.



3

¿Qué significan los resultados?

- Los niveles superiores a 50 mg/dl (125 nmol/l) se consideran altos.
- Un nivel alto de Lp(a) aumenta el riesgo de ataque al corazón, ataque o derrame cerebral, enfermedad arterial periférica (PAD), y estenosis aórtica.
- Un nivel de Lp(a) alto es un factor de riesgo genético para las enfermedades del corazón. Si un familiar cercano tiene un nivel alto de Lp(a), es importante que te hagas la prueba y que animes a otros miembros de tu familia, como padres, hermanos e hijos, a hacer lo mismo. Pregunta a tu doctor sobre las opciones de pruebas genéticas, como la detección en cascada.

4

¿Cómo puedo disminuir mis niveles de Lp(a)?

Aunque los cambios en el estilo de vida no pueden reducir los niveles de Lp(a), es importante reducir tu riesgo general de enfermedades del corazón mediante:

- Seguir una dieta saludable
- Realizar actividad física
- Mantener un peso saludable
- Detener el consumo de tabaco
- Limitar el consumo de alcohol
- Dormir lo suficiente

Estos hábitos, junto con **tomar los medicamentos según las indicaciones**, también pueden ayudar a reducir tu riesgo de presentar presión arterial alta, niveles de colesterol alto, obesidad y diabetes. *Se están desarrollando nuevos tratamientos para reducir los niveles de Lp(a). Habla con tu doctor para obtener más información.

Hable con tu doctor acerca de tu nivel de Lp(a) y de cómo reducir el riesgo de sufrir un ataque cardíaco y un ataque o derrame cerebral.

Obtenga más información en heart.org/lpa

5

¿Mi seguro médico cubre la prueba de LP(a)?

- El seguro de salud suele cubrir la prueba de Lp(a), pero si no estás seguro, contacta a tu seguro con el código CPT 83695 para verificar la cobertura. Si no está cubierta, tu doctor podría ayudarte a encontrar opciones asequibles.